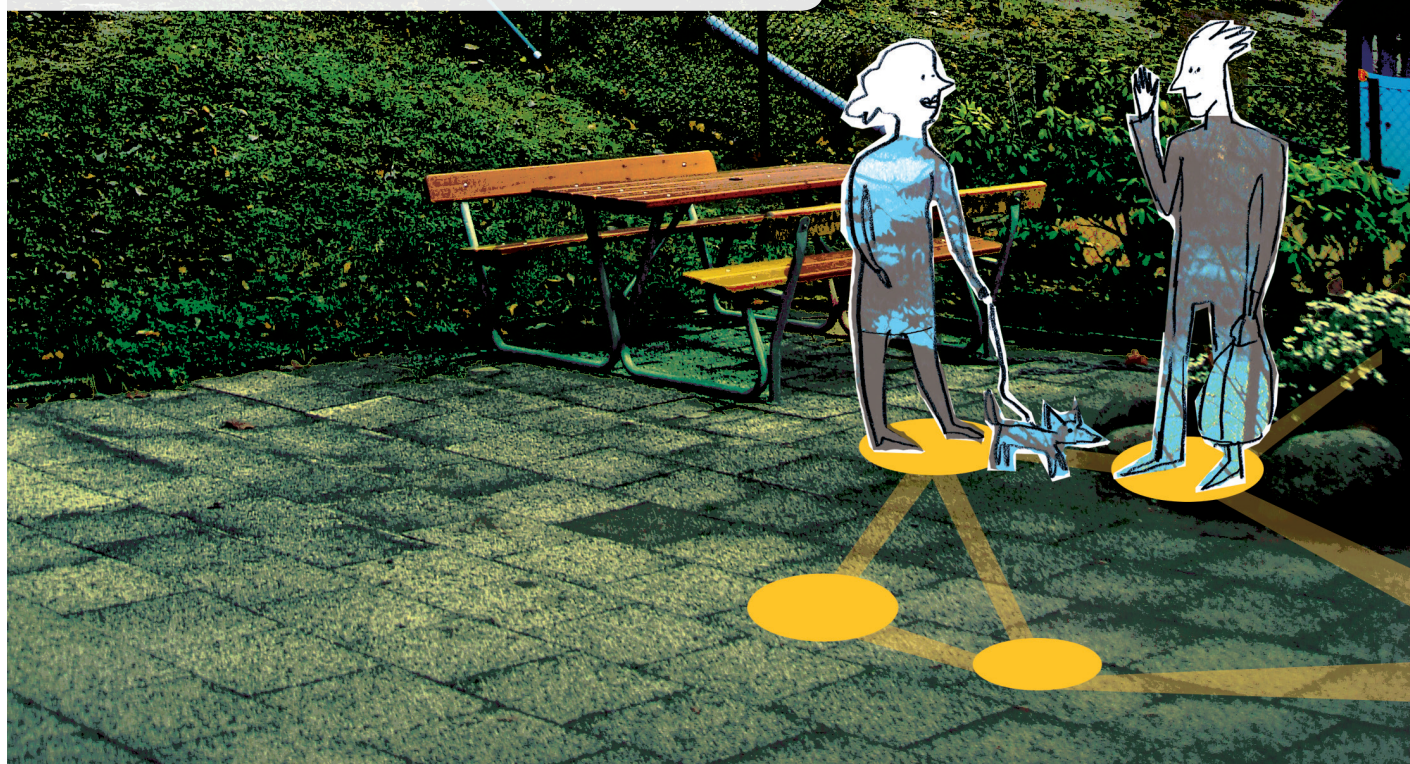


DARI

یکجا میتوانیم امنیت را در
منطقه خود خوبتر بسازیم



میخواهید برای بهتری امنیت در منطقه تان کمک کنید؟

میتوانید به حیث فرد ارتباطی نقش بازی کنید و با گروه نظارت از منطقه تان کار کنید!

وظیفه شما به صفت فرد ارتباطی

به صفت فرد ارتباطی کار شما مهم است تا برای تامین اجرای کار گروه نظارت از منطقه در ساحة زندگی شما کمک کنید. این کار شامل موارد ذیل است:

- گرفتن و ارائه نمودن معلومات و نظرات بین همسایه ها و فرد ارتباطی اولیه
- رساندن معلومات در باره گروه نظارت از منطقه به ساکنین، به شمول مردم که جدیداً در منطقه شما آمده اند
- مسئول بودن برای یک عده فعالیت های عملی مانند گذاشتن نشان ها در کوچه و فراهم نمودن برچسپ ها برای کلکین ها و دروازه ها
- سهم گیری در کورس آموزش گروه نظارت از منطقه، که بسیاری موارد مانند چگونگی برای جلوگیری از دزدی و جنایات دیگر را تحت بحث قرار میدهد
- ایجاد تعهد به گروه نظارت از منطقه در منطقه شما.

در تعمیرات که دارای چند اپارتمان باشد، معمولاً خوب است تا یک یا دو همسایه کننده در هر منزل باشد. به صفت فرد ارتباطی، اپارتمان های منزل شما مسئولیت عمده شماست هر منزل میتواند جلسات برای آن منزل داشته باشد، که در آنجا شما با ساکنین دیگر ملاقات میکنید که بخاطر امنیت و آرامش با آنها صحبت کنید.

شما همچنان میتوانید یک مثال خوب و یک تعهد را برای منطقه تان ایجاد کنید این به این معنی نیست که شما باید جلسات برای جلوگیری از جنایت را راه اندازی کنید، مهمتر اینست که شما یکجا کار کنید تا یک فضای مثبت برای جامعه در منطقه ایجاد شود.

به صفت فرد ارتباطی، شما در حصه بهبودی منطقه رهایشی تان سهم دارید. همراه با مالکین ملکیت ها، پولیس، شاروالی و دیگران در منطقه تان، شما برای ایجاد شرایط که جنایت را کاهش میدهد و امنیت را بهتر میسازد کمک میکنید.

گروه نظارت منطقه چیست؟

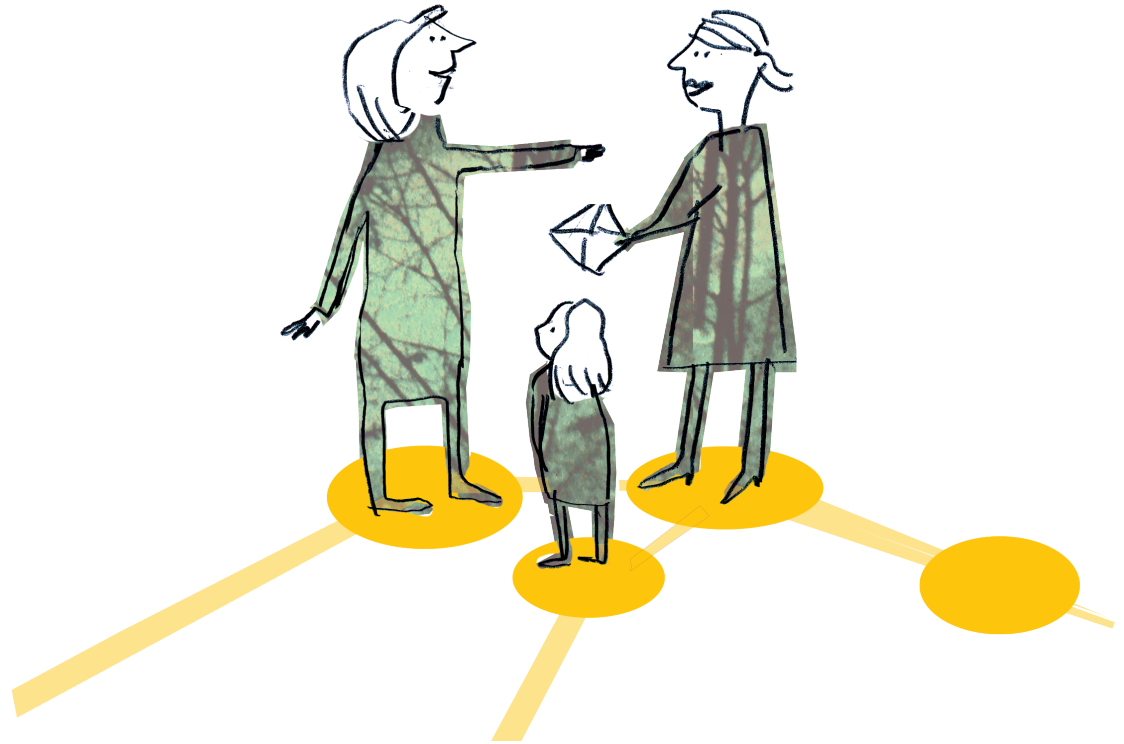
گروه نظارت از منطقه عبارت از شناختن همسایه های شما و همکاری با دیگران مانند مالکین ملکیت ها، پولیس و شاروالی جهت مجادله با جنایت و کمبود امنیت در منطقه های رهایشی است. یکجا، مردم همدیگر را کمک میکنند تا متوجه خانه ها و ساحات استفاده برای همه مانند دروازه های ورودی، میدان های بازی اطفال و جاهای گراج/پارکینگ باشند.

فواید گروه نظارت از منطقه

یک گروه نظارت از منطقه که تشکیل خوب دارد میتواند

- جنایت را در منطقه رهایشی شما کاهش دهد
- سهم گیری و نزدیکی را در جامعه تشویق کند
- باعث امنیت بهتر و آرامش برای کسانیکه در آن منطقه زندگی و کار میکنند شود
- باعث ارتقای اعتماد بین ساکنین و جانبین علاقمند دیگر شود.

مطالعات برنامه ها گروه نظارت از منطقه توسط نهاد های سویدن در بلاک های اپارتمان نشان داد که جنایت های روزانه تقریباً به اندازه یک ثلث نسبت فعالیت های این برنامه کاهش یافته است.



فرد ارتباطی اولیه و گروه هماهنگی محلی

فرد ارتباطی اولیه برای هماهنگی و سازماندهی کار و تامین اجرای آن مسئولیت دارد. این فرد همیشه معلومات را بین ساکنین و گروه مشارکت انتقال میدهد. یک گروه هماهنگی محلی نیز میتواند وجود داشته باشد که فعالیت ها را با فرد ارتباطی اولیه پلان گزاری و اجراء میکند.

افراد ارتباطی

افراد ارتباطی معلومات را بین فرد ارتباطی اولیه و ساکنین که در منزل شان زندگی میکند انتقال میدهند. موجودیت یک یا دو فرد ارتباطی اولیه در هر منزل مناسب است.

حمایت به صفت فرد ارتباطی

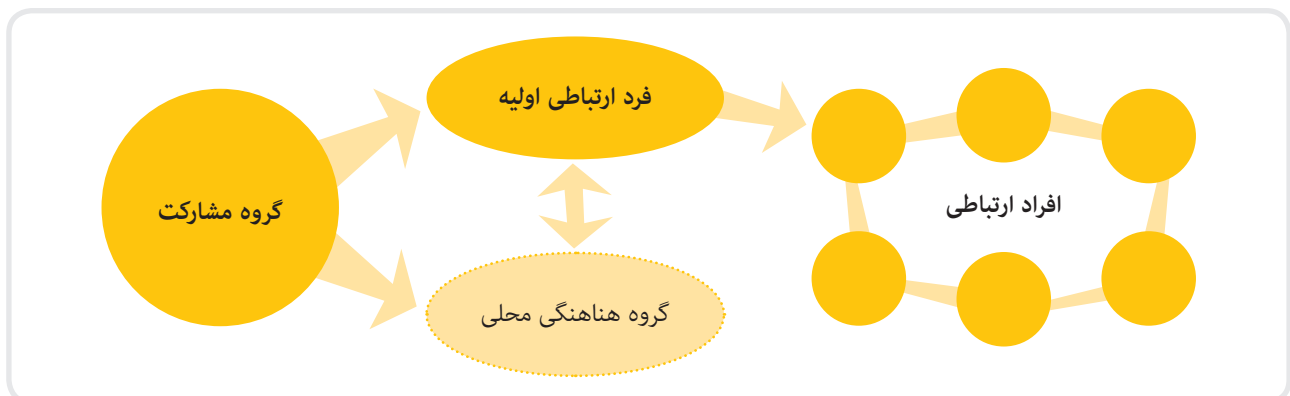
به صفت فرد ارتباطی، مردم از چندین سازمان شما را حمایت میکنند. شما میتوانید از اعضای دیگر این برنامه و مهمتر از همه، از فرد ارتباطی اولیه، حمایت و معلومات کسب کنید.

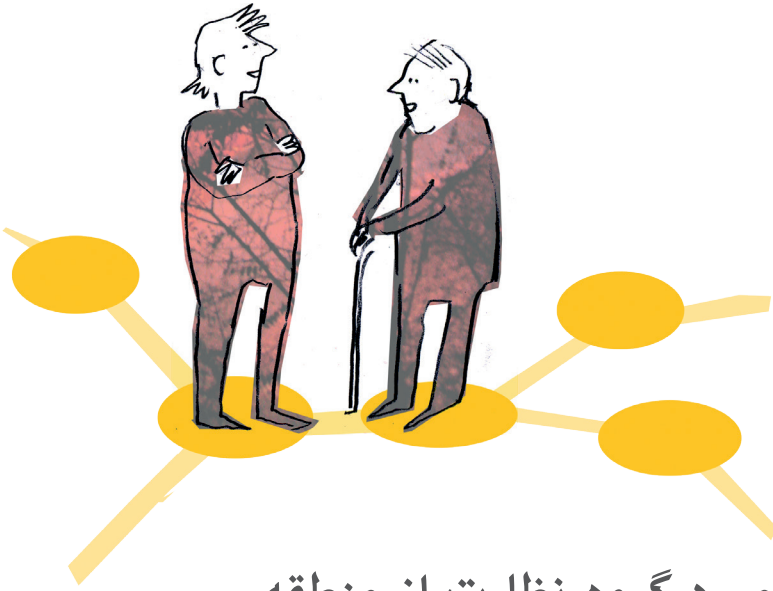
فرد ارتباطی در منطقه شما میتواند با فرد ارتباطی اولیه یا کسان دیگر که در برنامه نظارت سهمگیر هستند بخاطر صحبت در مورد موضوعات عمومی ملاقات کند.

سازمان:

گروه مشارکت

گروه مشارکت مسئولیت پالیسی، منابع، کار تحقیقی و چگونگی انکشاف کار را به عهده دارد. این گروه متشکل از مالکین ملکیت ها، انجمن های ساکنین، پولیس، شاروالی و دیگران است.





معلومات بیشتر در مورد گروه نظارت از منطقه

Brottsförebyggande rådet (Brå) - (شورای ملی برای جلوگیری از جنایت)

این متن مبنی بر کتابچه رهنمای *Grannsamverkan i flerfamiljshus - en guide* (رهنما برای گروه نظارت از منطقه در آپارتمان های چند منزله) است. در وبسایت Brå شما میتوانید در مورد چگونگی کار با گروه نظارت از منطقه در تعمیرات آپارتمان تفصیلات بیشتر را بخوانید، معلومات در مورد برنامه های مختلف گروه نظارت از منطقه محلی را پیدا کنید و دانش تان را در مورد تحقیقات در این مورد عمیق تر سازید.

www.bra.se/grannsamverkan

همکاری بر ضد جنایت

در سطح ملی، سازمان *Samverkan mot brott* (همکاری بر ضد جنایت) با مفهوم گروه نظارت از منطقه توسط گسترش معلومات، ایجاد رهنمود های اساسی و همچنان معلومات آموزشی و معلومات فعالیت میکند.

سازمان ها که *Samverkan mot brott* را تشکیل میدهند عبارت از پولیس، Brå، Sveriges Kommuner (och Landsting) (SKL) و SSF (که قبلاً Stöldskyddsföreningen نامیده میشد) و همچنان شرکت های بیمه، مالکین ملکیت ها و انجمن های مسکن است.

www.samverkanmotbrott.se



آیا علاقمند هستید که یک فرد ارتباطی شوید؟

با کسیکه مسئولیت گروه نظارت از منطقه را ساحت خانه شما دارد برای معلومات بیشتر به تماس شوید:

Skriv in era kontaktuppgifter här.

Lägg in er logotyp under era kontaktuppgifter eller till höger genom att lägga till bild.